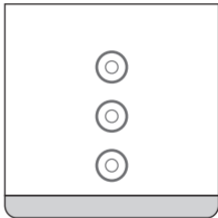


產品使用說明書
User Manual

型號 LMWS01 (一鍵)
LMWS02 (二鍵)
LMWS03 (三鍵)

品名 金屬牆面開關



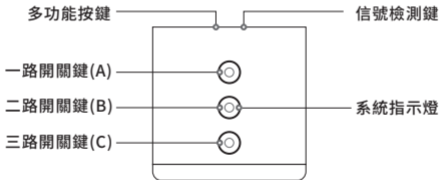
本說明書以三鍵為例

產品說明書

- 使用前請閱讀產品使用說明書，確保正確地、安全地使用。
- 本產品為立晟金屬企業股份有限公司（以下簡稱“我司”）出品的智慧家居核心產品。本產品需要與智慧家居相應APP用戶端同步使用，並須使用本產品自帶的配件，如您未正確地安裝及使用本產品而造成的損失，我司將不承擔任何責任。
- 我司隨時可能對本說明書中的產品資訊進行更新，恕不另行通知。請您及時關注我司資訊，並下載最新版的APP用戶端。
- 未經我司的明確書面許可，任何個人及企業不得複製本說明書的全部或部分內容，不得使用我司註冊商標。對非法使用我司商標的行為，我司將依法追究行為人及企業法律責任。
- 歡迎您登錄官網www.lavo.tw，瞭解更多智慧家居產品資訊。

產品介紹

- 自適應單火／零火布線
- 信號強度檢測功能
- 航空鋁材質金屬面板
- 搭配智能網關實現遠程控制、定時開關、綁定開關、多設備智能聯動等功能。
- ZigBee無線通訊
- 標準86盒安裝
- 榮獲TÜV頒發的CB全球認證



本說明書以三鍵為例

裝箱清單：開關主體 x 1、螺絲 x 2、電容 x 1、操作指南 x 1、保修卡 x 1

安裝指導

本開關採用自適應單火／零火布線設計方案，如接線盒有零線請參照下述方式接線，無零線可不接，設備上電自動檢測，匹配為單火線工作模式。

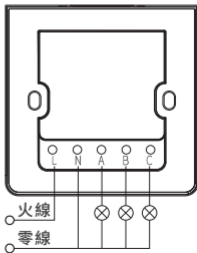
1. 關閉電源總閘，擰鬆背面銅柱螺絲，將牆壁接線盒裡的火線接到L孔、零線接到N孔，負載導線接到A/B/C孔(備註：A/B/C分別由一路／二路／三路控制)，接線圖示如下圖：

2. 接線完成後須擰緊銅柱螺絲，並確保銅線與接線柱接觸良好，無裸露銅線。

※溫馨提示：若為單火線布線，設備上電搜網時，為確保搜網效率，設備為負載不可控狀態，直至配置網絡成功或者維持一分鐘不可控狀態。

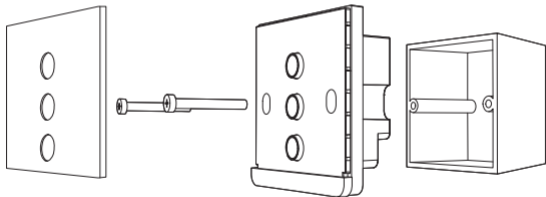
※本設備建議接線線徑為 2.5mm^2 。

※注意：安裝前務必保證電源處於關斷狀態，非專業人員請勿擅自操作。



安裝指導

3. 用包裝內附帶的長螺絲將主體固定到牆面接線盒裡。(固定前可以使用信號檢測鍵檢測信號強度，以確保與網關的通訊暢通，具體操作可見指示燈狀態說明)
4. 扣上金屬面板，完成安裝。



本說明書以三鍵為例

配置指導

設備聯網

- 1.登錄APP後，將智能網關加網模式開啟。
- 2.本設備出廠首次通電後會自動搜索Zigbee網絡(手動操作可快擊多功能按鍵1下)，搜網過程中系統指示燈呈藍色閃爍。
- 3.當系統指示燈由閃爍變為長亮2秒後熄滅，即設備入網成功。

- ※若快擊1次多功能按鍵，「系統指示燈」閃爍1次，說明設備已經入網成功。
- ※若按照以上操作設備仍無法加入ZigBee網絡，請執行退網操作，稍等10秒後再進行手動加網操作。

配置指導

綁定功能

一、作為綁定開關綁定其他受控設備(本地手動操作模式)

- 1.在APP中找到本設備，進入設置介面，將設備設置為綁定開關模式。
- 2.確定被綁定受控設備與本設備處於同一網關內，按住本設備「多功能按鍵」，同時快擊1下本設備需要綁定的按鍵，然後鬆開「多功能按鍵」，「系統指示燈」閃爍1次並發出綁定請求。

※只有兩鍵開關可以用來綁定調光開關，三鍵開關可以用來綁定窗簾控制器。

配置指導

3.20秒內操作被綁定受控設備，綁定成功，「系統指示燈」閃爍3次；綁定失敗，指示燈閃爍6次。(具體被綁定設備的綁定方式詳見其說明書)。

※此過程亦可通過APP操作來實現綁定功能，具體請根據APP提示操作(需要網關為一定版本以上，如根據APP引導操作失敗請嘗試本地手動操作模式)

※本設備設置為綁定開關功能後，在APP端即為不可控狀態。

配置指導

綁定功能

二、作為受控開關被其他綁定開關綁定

1. 確定綁定開關與本設備處於同一網關中，按住本設備「多功能按鍵」，同時快擊1下本設備需要綁定的按鍵，然後鬆開「多功能按鍵」，「系統指示燈」閃爍1次並發出綁定請求。
2. 20秒內操作綁定開關，綁定成功，「系統指示燈」閃爍3次；綁定失敗，指示燈閃爍6次。(具體被綁定設備的綁定方式詳見其說明書)。

場景模式

1. 在APP中找到本設備，進入設置介面，將設備設置為場景開關模式。
2. 在APP中編輯個性化場景，通過開關可以一鍵實現場景控制。

配置指導

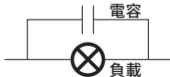
退網設置

長按「多功能按鍵」6秒，「系統指示燈」閃爍4次後熄滅，設備成功退出已加入的ZigBee網絡。退網操作會導致場景聯動等功能失效，請謹慎操作。

※退網後10秒內請勿執行斷電操作以防設備異常。

溫馨提示

本設備必須在功率允許範圍內使用，單火線布線方式下若使用小功率負載安裝時，建議用包裝內附帶的電容與之並聯，防止小功率負載出現閃爍等情況。

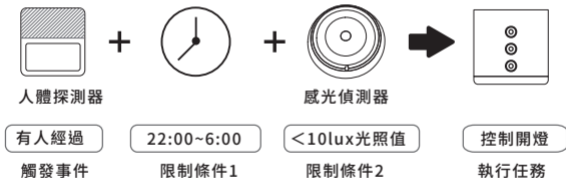


智能聯動

除了默認的開關功能，本設備還可聯動其他智能設備。

可根據個人喜好在APP中進行設置。

舉例：有人經過且滿足限制條件時自動開燈。



指示燈狀態說明

指示燈	指示燈
藍燈持續閃爍	未入網
藍燈長亮2秒	已入網
白燈長亮	通電正常且負載關斷
白燈熄滅	負載接通
信號檢測鍵按3下綠燈閃爍 < 7次	ZigBee網絡訊號良好(次數越少訊號越強)
信號檢測鍵按3下綠燈閃爍 > 7次	設備可能會掉線，建議選配中繼器增加訊號覆蓋範圍，或者調整設備和網關相對距離

※提示：雙向訊號檢測功能只適用於新版本網關，具體詳請可聯繫客服。

軟體下載



APP圖示
Lavo智慧家居

安裝APP，下載方式：

- iOS系統請搜尋lavo智慧家居，下載最新版本▶
- 安卓系統請至官網 / 技術頁面下載APK，官網▶
www.lavo.tw



- 溫馨提示：初次使用時，請先安裝APP並註冊，並仔細閱讀產品說明書；請時常關注我司資訊，以便及時更新。

規格參數

型號	品名	規格	
LMWS01	一鍵牆面開關 (NP、HP、綁定開關) Metallic Wall Switch -one	10A，Metallic-silver	
LMWS02	二鍵牆面開關 (NP、HP、綁定開關) Metallic Wall Switch -two	10A，Metallic-silver	
LMWS03	三鍵牆面開關 (NP、HP、綁定開關) Metallic Wall Switch -three	10A，Metallic-silver	
通訊方式	IEEE 802.15.4 (Zigbee)	工作溫度	-10° C ~ +45° C
電源需求	100 ~ 240V AC, 50/60 Hz	工作濕度	≤95%RH(不凝結)
淨重 (g)	一鍵：140g / 二鍵：150g / 三鍵：160g		
負載類型	負載：240V：最大 2400W / 10A (白熾燈)		

有害物質聲明

產品中有害物質的名稱和含量						
部件 名稱	有害物質					
	鉛 (Pb)	汞 (Hg)	鎘 (Cd)	六價鉻 (Cr(VI))	多溴聯苯 (PBB)	多溴二苯醚 (PBDE)
主體	○	○	○	○	○	○
電路板	○	○	○	○	○	○
附件	○	○	○	○	○	○
說明	<p>○ 表示該有毒有害物質在該部件所有均質材料中的含量在GB/T 26572-2011 標準規定的限量要求以下。</p> <p>× 表示該有毒有害物質至少在該部件的某一均質材料中的含量超出 GB/T 26572-2011標準規定的限量要求。</p>					



立晟金屬企業股份有限公司



www.lavo.tw

集團總部

彰化市福東街66巷1號 I/T 事業部

TEL : 04-7322121#242

FAX : 04-7322218

E-mail : info@lavo.tw