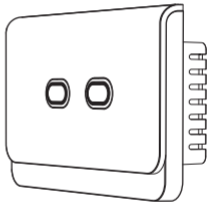


產品使用說明書
User Manual

型號 LWS103(一鍵)
LWS203(二鍵)

品名 巴西牆面開關



本說明書以二鍵為例

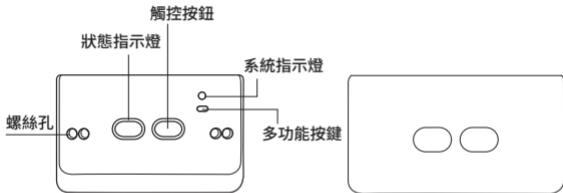
產品說明書

- 使用前請閱讀產品使用說明書，確保正確地、安全地使用。
- 本產品為立晟金屬企業股份有限公司（以下簡稱“我司”）出品的智慧家居核心產品。本產品需要與智慧家居相應APP用戶端同步使用，並須使用本產品自帶的配件，如您未正確地安裝及使用本產品而造成的損失，我司將不承擔任何責任。
- 我司隨時可能對本說明書中的產品資訊進行更新，恕不另行通知。請您及時關注我司資訊，並下載最新版的APP用戶端。
- 未經我司的明確書面許可，任何個人及企業不得複製本說明書的全部或部分內容，不得使用我司註冊商標。對非法使用我司商標的行為，我司將依法追究行為人及企業法律責任。
- 歡迎您登錄官網www.lavo.tw，瞭解更多智慧家居產品資訊。

基本功能

- 通過智慧家居APP用戶端，可即時查看設備當前工作狀態；
- 可通過移動智慧終端機，遠端控制設備通、斷電；
- 通過與綁定開關聯動，可實現多個開關控制一路設備，或一個開關控制多路設備的無線自由控制。
- 巴西牆面開關-3鍵具綁定功能。

產品展示

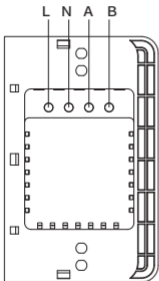


主體

裝飾蓋

安裝指導

1. 牆面暗盒內電源線接入本產品接線端子。

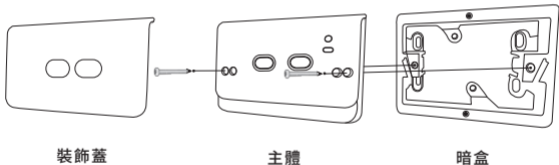


接口	單路	兩路
L	火線	
N	零線	
A	一路負載輸出	一路負載輸出
B	/	二路負載輸出

備註：安裝前請先確認電源已關閉！
電工作業危險，非專業人士請勿擅自操作！

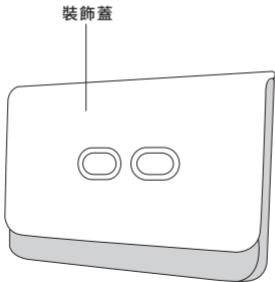
安裝指導

2. 取下裝飾蓋，用兩顆螺絲，將本產品主體固定在牆面暗盒內（安裝方法與普通牆面開關安裝方法相似）。



安裝指導

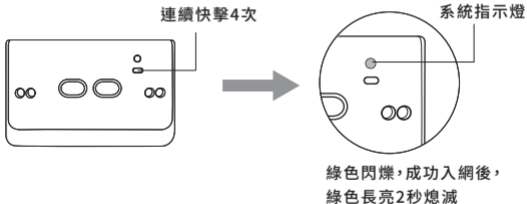
3. 裝上裝飾蓋，安裝完成（裝上裝飾蓋前，請先進行聯網設置）。



聯網設置

1. 設置--加入ZigBee網絡

快擊【多功能按鍵】4次，申請加入ZigBee網路；搜索網路中，【系統指示燈】呈綠色快速閃爍4次；成功入網後，【系統指示燈】呈綠色長亮2秒後熄滅。



聯網設置

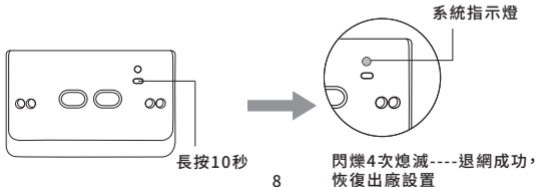
2. 設置--綁定

按住【多功能按鍵】，同時快擊【開關鍵】1次，鬆開【多功能按鍵】，【系統指示燈】閃爍1次，表示發出綁定請求；20S內操作另一端的綁定設備，綁定成功後，【系統指示燈】閃爍3次，綁定失敗，【系統指示燈】閃爍6次。

備註：解除綁定操作方式和綁定步驟一致。

3. 設置--退出ZigBee網絡

長按【多功能按鍵】10秒，【系統指示燈】呈綠色閃爍4次熄滅，本產品恢復為出廠設置，同時退出ZigBee網路。



使用指南

1. 面板上每個觸控按鈕，可對應一路負載開關。

反復單擊按鍵，可輕鬆切換負載狀態。

當負載開關為開時，【狀態指示燈】長亮；

當負載為關時，【狀態指示燈】熄滅。

備註：

- 設置前，請確認無線網關（需另外購買）正常工作，本產品處於網關有效通訊距離內；如需遠程控制，請將網關接入廣域網路。
- 當本產品需要加入到其他網關時，請先退出當前網關，再進行聯網設置。

安裝使用注意事項

- 安裝前請先切斷電源！帶電作業危險，非專業人士不得擅自操作！
- 本產品務必安裝在塑膠暗盒中！如果安裝在金屬暗盒中，則可能削弱無線通訊信號，從而降低通訊效率。
- 本產品應安裝在乾燥清潔的地方，以免內部元器件受潮或其他雜物進入而影響使用效果。
- 若本產品發生故障，非專業人員不得拆開產品，應送到當地維修點進行維修，或直接與我司客服聯繫。

軟體下載



APP圖示
Lavo智慧家居

安裝APP，下載方式：

- iOS系統請搜尋lavo智慧家居，下載最新版本▶
- 安卓系統請至官網 / 技術頁面下載APK，官網▶
www.lavo.tw



- 溫馨提示：初次使用時，請先安裝APP並註冊，並仔細閱讀產品說明書；請時常關注我司資訊，以便及時更新。

規格參數

型號	品名	規格	
LWS103	一鍵牆面開關 (NP)-巴西 Wall Switch -one button	1.5KW, L&N, 10A Brazilian Type	
LWS203	二鍵牆面開關 (NP)-巴西 Wall Switch -two button	1.5KW, L&N, 10A Brazilian Type	
通訊方式	IEEE 802.15.4 (Zigbee)	工作溫度	-10° C ~ +45° C
外形尺寸	116.5×75×36.5 mm	工作濕度	≤95%RH(不凝結)
淨重 (g)	一鍵：130g / 二鍵：135g		
電源需求	110 ~ 220V AC, 50/60Hz	阻燃等級	UL94 V-0
待機功耗	≤0.5W	天線類型	PCB 天線
負載類型	最大阻性負載 一鍵 / 二鍵：2500W 三鍵：每鍵 700W，全部 2100W(白熾燈 / 鹵素燈) 最大電感 / 電容負載 一鍵 / 二鍵：1500W 三鍵：每鍵 300W，全部 900W(節能燈 / 螢光燈 / LED)		



立晟金屬企業股份有限公司



www.lavo.tw

集團總部

彰化市福東街66巷1號 I/T 事業部

TEL : 04-7322121#242

FAX : 04-7322218

E-mail : info@lavo.tw