

LAVO 智慧家居
Smart Home

產品使用說明書
User Manual

型號 LPS101

品名 電源插座(多國)



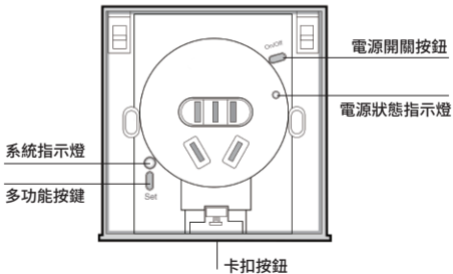
產品說明書

- 使用前請閱讀產品使用說明書，確保正確地、安全地使用。
- 本產品為立晟金屬企業股份有限公司（以下簡稱“我司”）出品的智慧家居核心產品。本產品需要與智慧家居相應APP用戶端同步使用，並須使用本產品自帶的配件，如您未正確地安裝及使用本產品而造成的損失，我司將不承擔任何責任。
- 我司隨時可能對本說明書中的產品資訊進行更新，恕不另行通知。請您及時關注我司資訊，並下載最新版的APP用戶端。
- 未經我司的明確書面許可，任何個人及企業不得複製本說明書的全部或部分內容，不得使用我司註冊商標。對非法使用我司商標的行為，我司將依法追究行為人及企業法律責任。
- 歡迎您登錄官網www.lavo.tw，瞭解更多智慧家居產品資訊。

基本功能

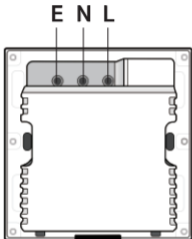
- 領先電源開關保護設計，讓您的生活更安心。
- 新型插頭設計，適合多種電器使用。
- 通過手機APP，可進行遠程操控。
- 控制面板簡潔明了，操控更省時省心。

功能圖示



安裝指導

1.按圖示接線；

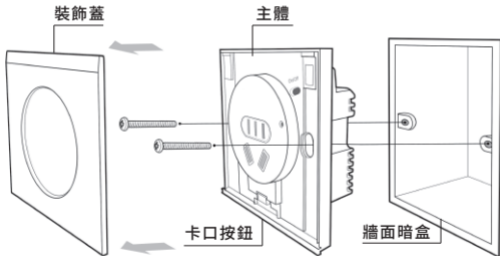


L	火線
N	零線
E	保護地

注意：安裝前請先確認電源已關閉！
電工作業危險，非專業人士不得擅自操作！

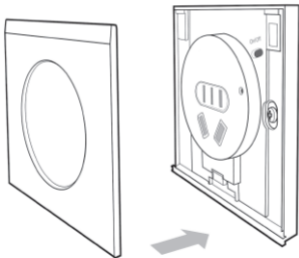
安裝指導

2. 按下卡扣按鈕，取下裝飾蓋，用兩顆螺絲，將本產品固定在牆面暗盒內。
安裝方法與普通牆面開關安裝方法相同；



安裝指導

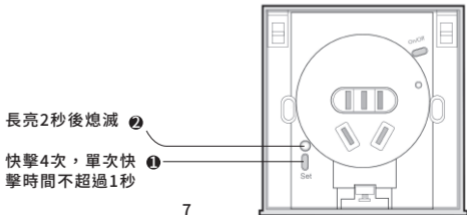
3. 卡上裝飾蓋，安裝完成（安裝完成前，請先進行聯網設置）。



6

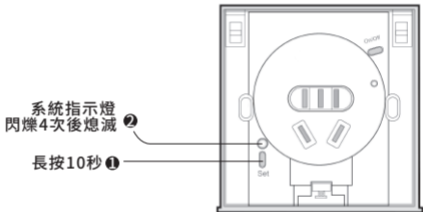
聯網設置

1. 設置前，請確認無線網關（需另外購買） ZigBee網路正常工作。同時，請確認本產品處於通電狀態，且處於無線網關的有效通訊距離內。
備註：具體細節，請參閱無線網關說明書。
2. 快擊【多功能按鍵】4次，申請加入ZigBee網路，搜索網路中，【系統指示燈】閃爍；成功加入ZigBee網路後，【系統指示燈】長亮2秒後熄滅。



聯網設置

3.長按【多功能按鍵】10秒後，恢復為出廠設置，同時退出ZigBee網路。



如何使用

1.需要使用，按下【電源開關按鈕】，使插座處於通電狀態，即可使用，安全更可靠。

軟體下載



APP圖示
Lavo智慧家居

安裝APP，下載方式：

- iOS系統請搜尋lavo智慧家居，下載最新版本▶
- 安卓系統請至官網 / 技術頁面下載APK，官網▶
www.lavo.tw



- 溫馨提示：初次使用時，請先安裝APP並註冊，並仔細閱讀產品說明書；請時常關注我司資訊，以便及時更新。

規格參數

型號	品名	規格	
LPS101	電源插座 (多國) Power Socket-Outlet	National	
通訊方式	IEEE802.15.4 (ZigBee)	工作溫度	-10° C ~ +45
電源功率	MAX 3000W (負載)	毛重 (g)	250g
電源需求	110 ~ 240V AC	淨重 (g)	200g



立晟金屬企業股份有限公司



www.lavo.tw

集團總部

彰化市福東街66巷1號 I/T 事業部

TEL : 04-7322121#242

FAX : 04-7322218

E-mail : info@lavo.tw